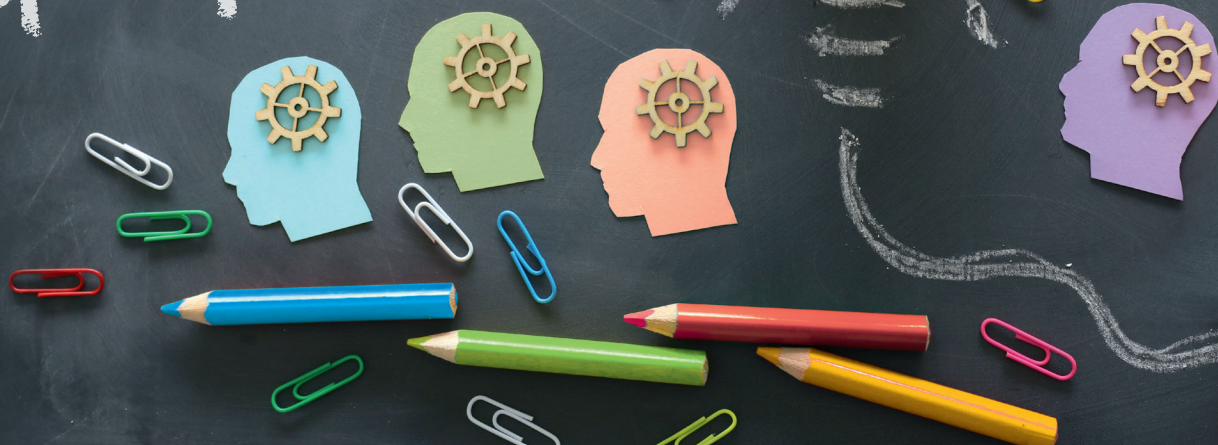


L

Lernfeld
1-4



@ Online-Version inklusive

Zschenderlein | Meurer | Schüller | Stöber

Lernsituationen für Steuerfachangestellte 1

Erstes Ausbildungsjahr

Rechtsstand 2023

Vorwort
Abkürzungsverzeichnis

Lernfeld 1: Die eigene Rolle im Betrieb mitgestalten und am Wirtschaftsleben teilnehmen

Einführung

- A. Duales System der Berufsausbildung
- B. Rechtliche Regelungen zur Berufsausbildung und zum Ausbildungsvertrag
- C. Jugendarbeitsschutzgesetz
- D. Entstehung eines Arbeitsverhältnisses
- E. Beendigung eines Arbeitsverhältnisses
- F. Ausgewählte Regelungen zum Arbeitnehmerschutz
- G. Unterscheidung öffentliches Recht und Privatrecht
- H. Steuerrecht als Teilgebiet des öffentlichen Rechts
- I. Rechtsfähigkeit
- J. Geschäftsfähigkeit
- K. Besitz und Eigentum
- L. Willenserklärungen und Rechtsgeschäfte
- M. Überblick über wichtige Verträge
- N. Kaufverträge
- O. Wichtige Regelungen des Rechts der steuerberatenden Berufe

Lernfeld 2: Buchführungsarbeiten durchführen

Einführung

- A. Aufgaben der Buchführung und Buchführungspflicht
- B. Aufzeichnungspflichten und Grundsätze ordnungsmäßiger Buchführung
- C. Inventur, Inventar und Bilanz
- D. Kontenrahmen und digitales Buchen
- E. Bilanzveränderungen und Buchen auf Bestandskonten, Debitoren und Kreditoren
- F. Buchen auf Erfolgskonten und Gewinn- und Verlustrechnung
- G. Umsatzsteuer und Vorsteuer
- H. Warenverkehr
- I. Betriebswirtschaftlicher Kurzbericht
- J. Privatentnahmen und -einlagen

Lernfeld 3: Umsatzsteuerrechtliche Sachverhalte bearbeiten

Einführung

- A. Das System der Umsatzsteuer
- B. Der Unternehmer, das Unternehmen in der Umsatzsteuer
- C. Lieferung: Begriffsbestimmung, Steuerbarkeit und Steuerbefreiung
- D. Sonstige Leistungen
- E. Unentgeltliche Wertabgaben
- F. Besonderheiten: Werklieferung - Werkleistung, Kommissions- und Agenturgeschäft
- G. Bemessungsgrundlagen für Lieferungen und Sonstige Leistungen
- H. Entstehung Umsatzsteuer
- I. Steuersätze
- J. Rechnungsbestandteile und fehlerhafte Rechnungen
- K. Der Vorsteuerabzug
- L. Besteuerungsverfahren: Steuerschuldner und Voranmeldungszeitraum inkl. Dauerfristverlängerung, USt-Jahreserklärung

Lernfeld 4: Einkommensteuererklärungen von Beschäftigten erstellen**Einführung**

- A. Persönliche Einkommensteuerpflicht
- B. Sachliche Einkommensteuerpflicht
- C. Einnahmen im Rahmen der Einkünfte aus nichtselbstständiger Arbeit
- D. Die Ausgaben im Zusammenhang mit einer nichtselbstständigen Tätigkeit
- E. Die Einkünfte aus nichtselbstständiger Arbeit
- F. Einnahmen aus einem früheren Dienstverhältnis
- G. Von der Summe der Einkünfte zum Gesamtbetrag der Einkünfte
- H. Kinder im Einkommensteuerrecht
- I. Die Sonderausgaben
- J. Außergewöhnliche Belastungen
- K. Steuerermäßigungen
- L. Die Ermittlung der Einkommensteuerschuld
- M. Diverse Belege eines Arbeitnehmers und sich anschließende Fragen